

## POP T1D - Population

	1967	1974	1982	1990	1999	2009
Population	3 305	3 519	3 485	3 476	4 043	4 394
Densité moyenne (hab/km2)	106,3	113,2	112,1	111,8	130,0	141,3

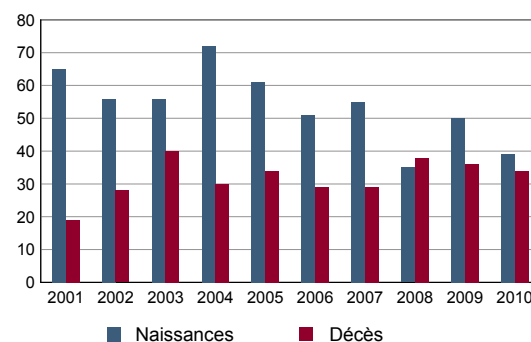
Sources : Insee, RP1967 à 1990 dénombremments - RP1999 et RP2009 exploitations principales.

## POP T2D - Indicateurs démographiques

	1967 à 1974	1974 à 1982	1982 à 1990	1990 à 1999	1999 à 2009
Variation annuelle moyenne de la population en %	+0,9	-0,1	+0,0	+1,7	+0,8
- due au solde naturel en %	+1,4	+1,2	+0,8	+1,0	+0,7
- due au solde apparent des entrées sorties en %	-0,5	-1,3	-0,9	+0,6	+0,1
Taux de natalité en ‰	23,3	17,6	14,0	16,7	14,5
Taux de mortalité en ‰	9,0	5,5	5,8	6,3	7,1

Sources : Insee, RP1967 à 1990 dénombremments - RP1999 et RP2009 exploitations principales - État civil.

## POP G1 - Naissances et décès



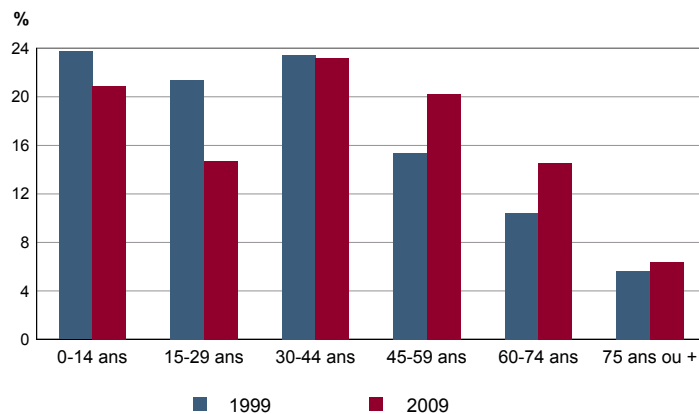
Source : Insee, État civil.

## POP T3 - Population par sexe et âge en 2009

	Hommes	%	Femmes	%
<b>Ensemble</b>	<b>2 212</b>	<b>100,0</b>	<b>2 182</b>	<b>100,0</b>
0 à 14 ans	502	22,7	417	19,1
15 à 29 ans	315	14,2	333	15,2
30 à 44 ans	488	22,1	530	24,3
45 à 59 ans	454	20,5	436	20,0
60 à 74 ans	323	14,6	318	14,6
75 à 89 ans	117	5,3	127	5,8
90 ans ou plus	13	0,6	22	1,0
0 à 19 ans	671	30,3	591	27,1
20 à 64 ans	1 208	54,6	1 248	57,2
65 ans ou plus	333	15,0	344	15,8

Source : Insee, RP2009 exploitation principale.

## POP G2 - Population par grande tranche d'âge



Sources : Insee, RP1999 et RP2009 exploitations principales.

## POP T4D - Lieu de résidence 5 ans auparavant

	2009	%
<b>Personne de 5 ans ou plus habitant 5 ans auparavant :</b>		
Le même logement		
Un autre logement de la même commune		
Une autre commune du même département		
Un autre DOM		
En France métropolitaine		
Hors de France métropolitaine ou d'un DOM		

Source : Insee, RP2009 exploitation principale.

## POP G3 - Part en 2009 des personnes qui résidaient dans un autre logement 5 ans auparavant selon l'âge

Données non disponibles suite à changement de questionnaire

## POP T5 - Population de 15 ans ou plus selon la catégorie socioprofessionnelle

	2009	%	1999	%
<b>Ensemble</b>	<b>3 501</b>	<b>100,0</b>	<b>3 083</b>	<b>100,0</b>
Agriculteurs exploitants	61	1,7	65	2,1
Artisans, commerçants, chefs d'entreprise	254	7,3	165	5,4
Cadres et professions intellectuelles supérieures	113	3,2	48	1,6
Professions intermédiaires	319	9,1	183	5,9
Employés	629	18,0	629	20,4
Ouvriers	379	10,8	449	14,6
Retraités	887	25,3	540	17,5
Autres personnes sans activité professionnelle	859	24,5	1 004	32,6

Sources : Insee, RP1999 et RP2009 exploitations complémentaires.

## POP T6 - Population de 15 ans ou plus par sexe, âge et catégorie socioprofessionnelle en 2009

	Hommes	Femmes	Part en % de la population âgée de		
			15 à 24 ans	25 à 54 ans	55 ans ou +
<b>Ensemble</b>	<b>1 731</b>	<b>1 771</b>	<b>100,0</b>	<b>100,0</b>	<b>100,0</b>
Agriculteurs exploitants	56	4	0,8	3,0	0,3
Artisans, commerçants, chefs d'entreprise	198	56	2,3	11,1	3,9
Cadres et professions intellectuelles supérieures	61	52	0,8	4,4	2,6
Professions intermédiaires	121	198	3,8	16,0	1,6
Employés	153	476	10,0	29,7	4,9
Ouvriers	303	77	4,6	18,1	3,3
Retraités	488	399	0,0	0,7	70,7
Autres personnes sans activité professionnelle	351	508	77,7	16,9	12,7

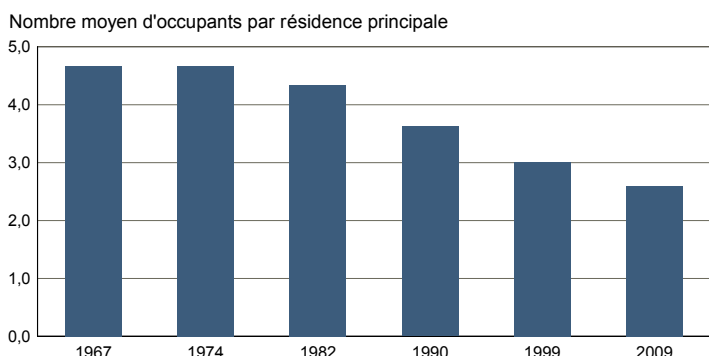
Source : Insee, RP2009 exploitation complémentaire.

**FAM T1 - Ménages selon la structure familiale**

	Nombre de ménages				Population des ménages	
	2009	%	1999	%	2009	1999
<b>Ensemble</b>	<b>1 690</b>	<b>100,0</b>	<b>1 344</b>	<b>100,0</b>	<b>4 393</b>	<b>4 041</b>
Ménages d'une personne	444	26,3	298	22,2	444	298
- hommes seuls	299	17,7	194	14,4	299	194
- femmes seules	145	8,6	104	7,7	145	104
Autres ménages sans famille	40	2,4	50	3,7	109	114
Ménages avec famille(s)	1 206	71,4	996	74,1	3 840	3 629
dont la famille principale est :						
- un couple sans enfant	315	18,6	218	16,2	682	525
- un couple avec enfant(s)	528	31,3	501	37,3	2 142	2 161
- une famille monoparentale	363	21,5	277	20,6	1 017	943

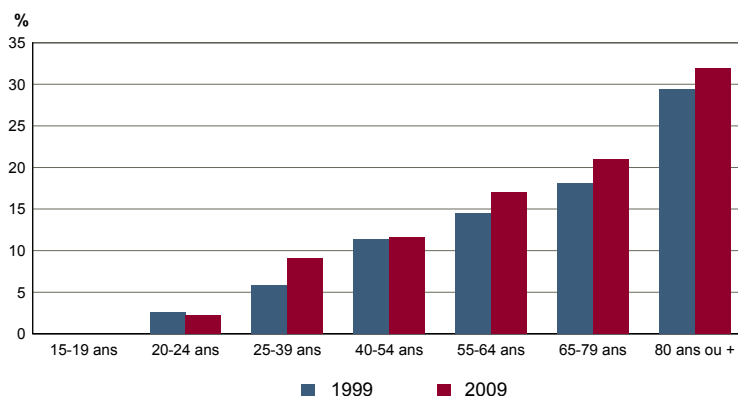
Sources : Insee, RP1999 et RP2009 exploitations complémentaires.

**FAM G1D - Évolution de la taille des ménages**



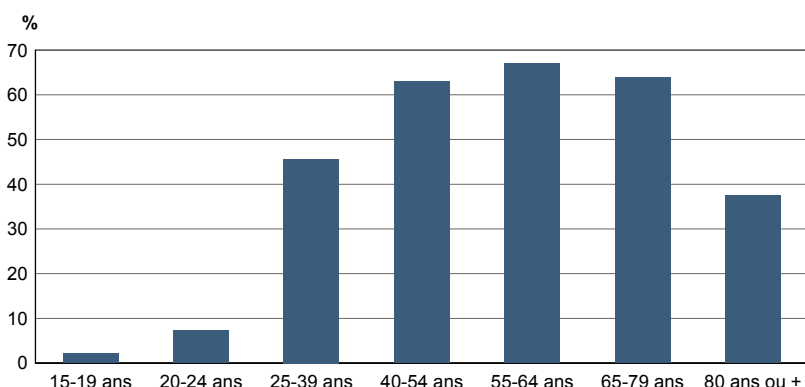
Sources : Insee, RP1967 à 1990 dénombremments - RP1999 et RP2009 exploitations principales.

**FAM G2 - Personnes de 15 ans ou plus vivant seules selon l'âge - population des ménages**



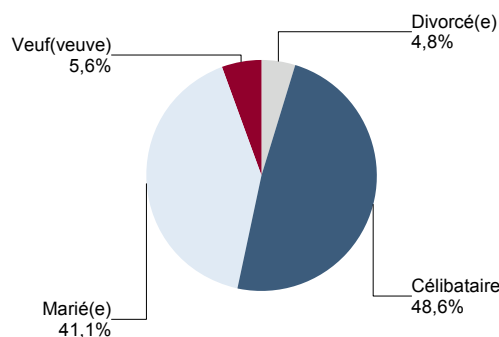
Sources : Insee, RP1999 et RP2009 exploitations principales.

**FAM G3 - Personnes de 15 ans ou plus déclarant vivre en couple selon l'âge en 2009**



Source : Insee, RP2009 exploitation principale.

**FAM G4 - État matrimonial légal des personnes de 15 ans ou plus en 2009**

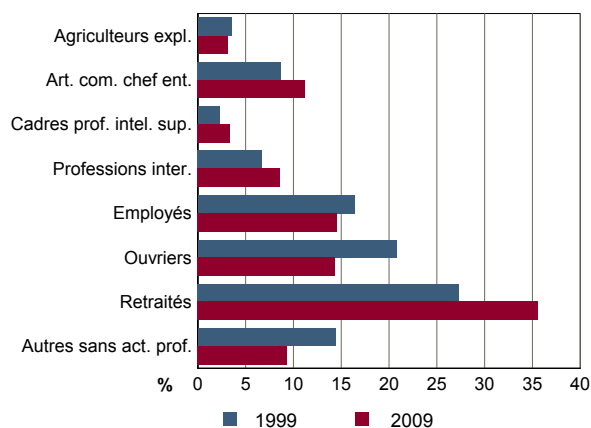


Source : Insee, RP2009 exploitation principale.

**FAM T2 - Ménages selon la catégorie socioprofessionnelle de la personne de référence en 2009**

	Ménages	%	Population des ménages	%
<b>Ensemble</b>	<b>1 690</b>	<b>100,0</b>	<b>4 393</b>	<b>100,0</b>
Agriculteurs exploitants	52	3,1	165	3,8
Artisans, commerçants, chefs d'entreprise	190	11,2	561	12,8
Cadres et professions intellectuelles sup.	56	3,3	165	3,8
Professions intermédiaires	145	8,6	391	8,9
Employés	246	14,6	722	16,4
Ouvriers	242	14,3	791	18,0
Retraités	601	35,6	1 214	27,6
Autres pers. sans activité professionnelle	157	9,3	383	8,7

Source : Insee, RP2009 exploitation complémentaire.

**FAM G5 - Ménages selon la catégorie socio-professionnelle de la personne de référence**


Sources : Insee, RP1999 et RP2009 exploitations complémentaires.

**FAM T3 - Composition des familles**

	2009	%	1999	%
<b>Ensemble</b>	<b>1 238</b>	<b>100,0</b>	<b>1 071</b>	<b>100,0</b>
Couples avec enfant(s)	537	43,3	505	47,2
Familles monoparentales :	379	30,6	342	31,9
hommes seuls avec enfant(s)	61	4,9	41	3,8
femmes seules avec enfant(s)	319	25,7	301	28,1
Couples sans enfant	323	26,1	224	20,9

Sources : Insee, RP1999 et RP2009 exploitations complémentaires.

**FAM T4 - Familles selon le nombre d'enfants âgés de moins de 25 ans**

	2009	%	1999	%
<b>Ensemble</b>	<b>1 238</b>	<b>100,0</b>	<b>1 071</b>	<b>100,0</b>
Aucun enfant	508	41,0	369	34,5
1 enfant	315	25,4	286	26,7
2 enfants	258	20,8	249	23,2
3 enfants	101	8,1	121	11,3
4 enfants ou plus	56	4,6	46	4,3

Sources : Insee, RP1999 et RP2009 exploitations complémentaires.

**EMP T1 - Population de 15 à 64 ans par type d'activité**

	2009	1999
<b>Ensemble</b>	<b>2 799</b>	<b>2 614</b>
Actifs en %	65,0	68,6
dont :		
actifs ayant un emploi en %	47,0	38,0
chômeurs en %	18,0	30,5
Inactifs en %	35,0	31,4
élèves, étudiants et stagiaires non rémunérés en %	11,9	10,7
retraités ou préretraités en %	8,6	5,3
autres inactifs en %	14,5	15,4

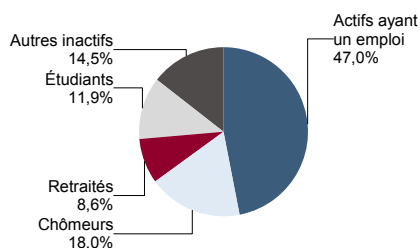
En 1999, les militaires du contingent formaient une catégorie d'actifs à part.

Sources : Insee, RP1999 et RP2009 exploitations principales.

**EMP T2 - Activité et emploi de la population de 15 à 64 ans par sexe et âge en 2009**

	Population	Actifs	Taux d'activité en %	Actifs ayant un emploi	Taux d'emploi en %
<b>Ensemble</b>	<b>2 799</b>	<b>1 819</b>	<b>65,0</b>	<b>1 316</b>	<b>47,0</b>
15 à 24 ans	482	120	24,9	57	11,9
25 à 54 ans	1 789	1 502	83,9	1 096	61,3
55 à 64 ans	527	198	37,5	162	30,8
<b>Hommes</b>	<b>1 377</b>	<b>925</b>	<b>67,2</b>	<b>703</b>	<b>51,1</b>
15 à 24 ans	234	69	29,3	35	15,1
25 à 54 ans	876	746	85,2	574	65,5
55 à 64 ans	266	110	41,3	94	35,2
<b>Femmes</b>	<b>1 422</b>	<b>895</b>	<b>62,9</b>	<b>613</b>	<b>43,1</b>
15 à 24 ans	248	51	20,7	22	8,9
25 à 54 ans	913	755	82,8	522	57,2
55 à 64 ans	261	88	33,6	69	26,3

Source : Insee, RP2009 exploitation principale.

**EMP G1 - Population de 15 à 64 ans par type d'activité en 2009**


Source : Insee, RP2009 exploitation principale.

**EMP T3 - Population active de 15 à 64 ans selon la catégorie socioprofessionnelle**

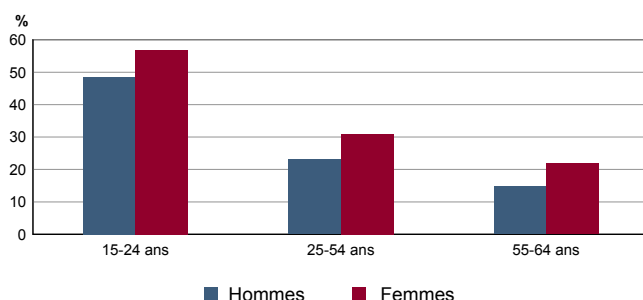
	2009	dont actifs ayant un emploi	1999	dont actifs ayant un emploi
<b>Ensemble</b>	<b>1 856</b>	<b>1 287</b>	<b>1 793</b>	<b>994</b>
dont :				
Agriculteurs exploitants	61	61	65	52
Artisans, commerçants, chefs d'entreprise	246	210	165	145
Cadres et professions intellectuelles sup.	113	93	48	45
Professions intermédiaires	319	266	183	144
Employés	625	411	629	382
Ouvriers	379	246	449	226

Sources : Insee, RP1999 et RP2009 exploitations complémentaires.

**EMP T4 - Chômage (au sens du recensement) des 15-64 ans**

	2009	1999
<b>Nombre de chômeurs</b>	<b>503</b>	<b>798</b>
Taux de chômage en %	27,7	44,5
Taux de chômage des hommes en %	24,0	40,9
Taux de chômage des femmes en %	31,5	48,4
Part des femmes parmi les chômeurs en %	55,9	52,0

Sources : Insee, RP1999 et RP2009 exploitations principales.

**EMP G2 - Taux de chômage (au sens du recensement) des 15-64 ans par sexe et âge en 2009**


Source : Insee, RP2009 exploitation principale.

**EMP T5 - Emploi et activité**

	2009	1999
Nombre d'emplois dans la zone	960	771
Actifs ayant un emploi résidant dans la zone	1 331	994
Indicateur de concentration d'emploi	72,1	77,6
Taux d'activité parmi les 15 ans ou plus en %	52,9	58,2

L'indicateur de concentration d'emploi est égal au nombre d'emplois dans la zone pour 100 actifs ayant un emploi résidant dans la zone.

Sources : Insee, RP1999 et RP2009 exploitations principales lieu de résidence et lieu de travail.

**EMP T6 - Emplois selon le statut professionnel**

	2009	%	1999	%
<b>Ensemble</b>	<b>960</b>	<b>100,0</b>	<b>771</b>	<b>100,0</b>
<b>Salariés</b>	<b>710</b>	<b>73,9</b>	<b>565</b>	<b>73,3</b>
dont femmes	388	40,4	303	39,3
dont temps partiel	219	22,8	161	20,9
<b>Non salariés</b>	<b>251</b>	<b>26,1</b>	<b>206</b>	<b>26,7</b>
dont femmes	82	8,5	56	7,3
dont temps partiel	34	3,6	32	4,2

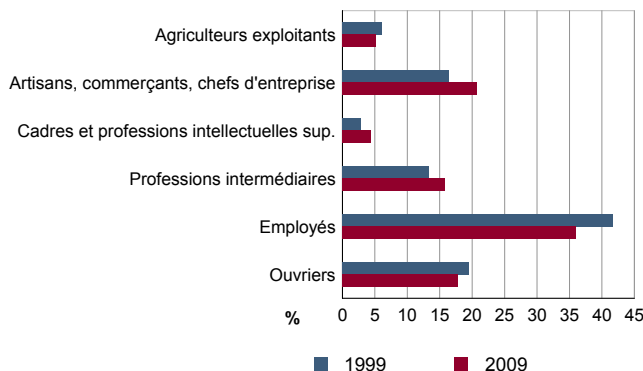
Sources : Insee, RP1999 et RP2009 exploitations principales lieu de travail.

## EMP T7 - Emplois par catégorie socioprofessionnelle en 2009

	Nombre	%
<b>Ensemble</b>	<b>946</b>	<b>100,0</b>
Agriculteurs exploitants	49	5,2
Artisans, commerçants, chefs d'entreprise	196	20,7
Cadres et professions intellectuelles sup.	42	4,4
Professions intermédiaires	150	15,8
Employés	341	36,0
Ouvriers	169	17,9

Source : Insee, RP2009 exploitation complémentaire lieu de travail.

## EMP G3 - Emplois par catégorie socioprofessionnelle



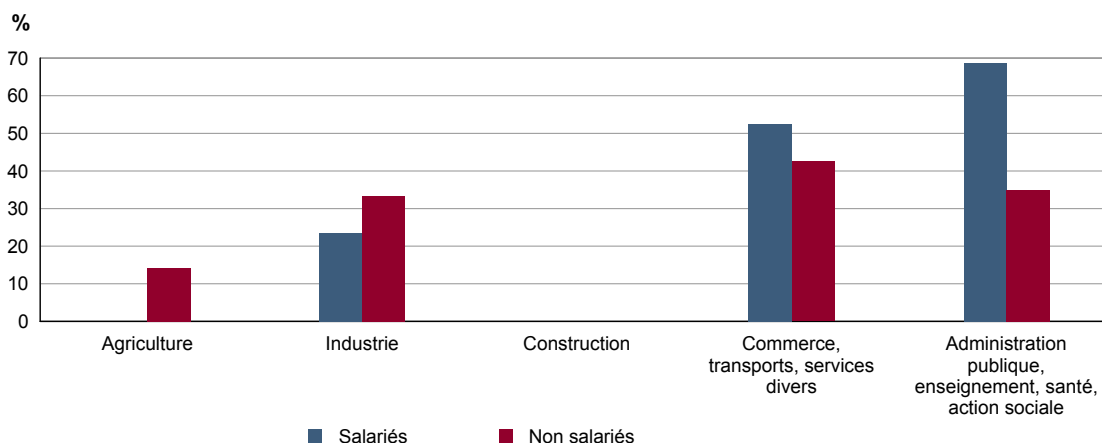
Sources : Insee, RP1999 et RP2009 exploitations complémentaires lieu de travail.

## EMP T8 - Emplois selon le secteur d'activité

	2009				1999	
	Nombre	%	dont femmes en %	dont salariés en %	Nombre	%
<b>Ensemble</b>	<b>946</b>	<b>100,0</b>	<b>45,9</b>	<b>70,9</b>	<b>784</b>	<b>100,0</b>
Agriculture	53	5,6	12,3	7,6	68	8,7
Industrie	71	7,5	26,1	66,1	50	6,4
Construction	105	11,1	0,0	47,8	72	9,2
Commerce, transports, services divers	399	42,2	49,5	68,1	331	42,2
Administration publique, enseignement, santé, action sociale	318	33,5	66,7	93,8	263	33,5

Sources : Insee, RP1999 et RP2009 exploitations complémentaires lieu de travail.

## EMP G4 - Taux de féminisation des emplois par statut et secteur d'activité en 2009



Source : Insee, RP2009 exploitation complémentaire lieu de travail.

**ACT T1 - Population de 15 ans ou plus ayant un emploi selon le statut en 2009**

	Nombre	%	dont % temps partiel	dont % femmes
<b>Ensemble</b>	<b>1 331</b>	<b>100,0</b>	<b>21,5</b>	<b>46,6</b>
Salariés	1 028	77,2	23,7	52,2
Non salariés	304	22,8	14,0	27,6

Source : Insee, RP2009 exploitation principale.

**ACT T2 - Statut et condition d'emploi des 15 ans ou plus selon le sexe en 2009**

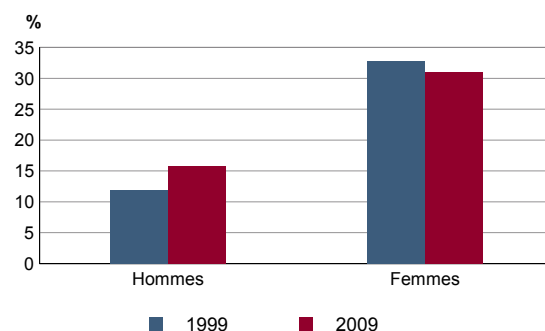
	Hommes	%	Femmes	%
<b>Ensemble</b>	<b>711</b>	<b>100,0</b>	<b>620</b>	<b>100,0</b>
<b>Salariés</b>	491	69,1	537	86,5
Titulaires de la fonction publique et contrats à durée indéterminée	375	52,8	437	70,4
Contrats à durée déterminée	78	10,9	88	14,1
Intérim	6	0,9	1	0,2
Emplois aidés	20	2,8	9	1,5
Apprentissage - stage	12	1,7	2	0,3
<b>Non salariés</b>	220	30,9	84	13,5
Indépendants	158	22,3	58	9,4
Employeurs	58	8,2	23	3,7
Aides familiaux	3	0,4	2	0,3

Source : Insee, RP2009 exploitation principale.

**ACT T3 - Salariés de 15 à 64 ans par sexe, âge et temps partiel en 2009**

	Hommes	dont % temps partiel	Femmes	dont % temps partiel
<b>Ensemble</b>	<b>487</b>	<b>15,7</b>	<b>531</b>	<b>31,3</b>
15 à 24 ans	30	43,3	22	31,8
25 à 54 ans	401	13,8	453	31,0
55 à 64 ans	55	14,5	56	33,9

Source : Insee, RP2009 exploitation principale.

**ACT G1 - Part des salariés de 15 ans ou plus à temps partiel par sexe**


Sources : Insee, RP1999 et RP2009 exploitations principales.

**ACT T4 - Lieu de travail des actifs de 15 ans ou plus ayant un emploi qui résident dans la zone**

	2009	%	1999	%
<b>Ensemble</b>	<b>1 331</b>	<b>100,0</b>	<b>994</b>	<b>100,0</b>
Travaillent :				
dans la commune de résidence	658	49,4	577	58,0
dans une commune autre que la commune de résidence	674	50,6	417	42,0
située dans le département de résidence	664	49,8	417	42,0
située dans un autre département de la région de résidence	0	0,0	0	0,0
située dans une autre région en France métropolitaine	6	0,5	0	0,0
située dans une autre région hors de France métropolitaine (Dom, Com, étranger)	4	0,3	0	0,0

Sources : Insee, RP1999 et RP2009 exploitations principales.

## DEFM T1 - Catégories de demandeurs d'emploi inscrits en fin de mois selon le sexe et l'âge

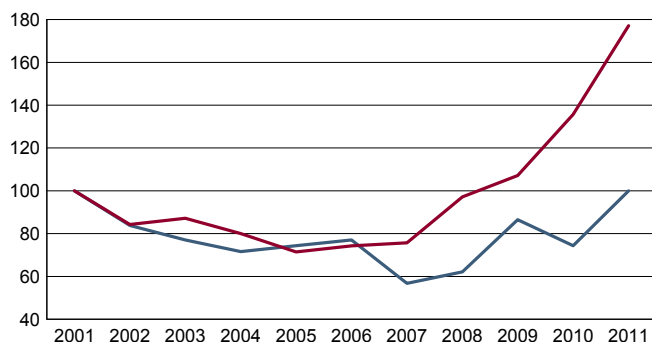
	Demandeurs de catégorie ABC				Evolution 2010-2011 en %			Demandeurs de catégorie A		
	Au 31 décembre 2011							Au 31 décembre 2011		
	Ensemble	%	Hommes	Femmes	Ensemble	Hommes	Femmes	Ensemble	Hommes	Femmes
<b>Ensemble</b>	<b>630</b>	<b>100,0</b>	<b>279</b>	<b>351</b>	<b>9,8</b>	<b>8,6</b>	<b>10,7</b>	<b>550</b>	<b>255</b>	<b>295</b>
15 à 24 ans	88	14,0	39	49	44,3	56,0	36,1	74	33	41
25 à 49 ans	404	64,1	177	227	-0,2	-2,2	1,3	352	161	191
50 ans ou plus	138	21,9	63	75	27,8	23,5	31,6	124	61	63
Chômeurs de longue durée	354	100,0	154	200	12,4	19,4	7,5	///	///	///
15 à 24 ans	24	6,8	11	13	14,3	120,0	-18,8	///	///	///
25 à 49 ans	236	66,7	102	134	7,3	12,1	3,9	///	///	///
50 ans ou plus	94	26,6	41	53	27,0	24,2	29,3	///	///	///

/// : information(s) non disponible(s) pour ce niveau géographique

Champ : demandeurs d'emploi inscrits à Pôle emploi, tenus de faire des actes positifs de recherche d'emploi.

Source : Pôle emploi, Dares, Statistiques du marché du travail.

## DEFM G1 - Evolution des DEFM de catégorie A selon l'âge



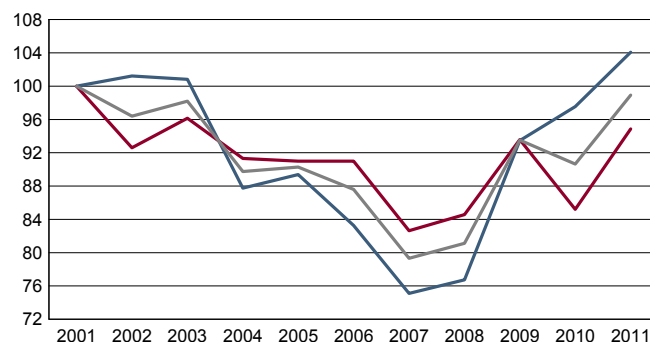
Indice base 100 en 2001

— moins de 25 ans — 50 ans ou plus

Champ : demandeurs d'emploi inscrits à Pôle emploi, tenus de faire des actes positifs de recherche d'emploi, sans emploi.

Source : Pôle emploi, Dares, Statistiques du marché du travail.

## DEFM G2 - Evolution des DEFM de catégorie A selon le sexe



Indice base 100 en 2001

— Hommes — Femmes — Ensemble

Champ : demandeurs d'emploi inscrits à Pôle emploi, tenus de faire des actes positifs de recherche d'emploi, sans emploi.

Source : Pôle emploi, Dares, Statistiques du marché du travail.

## DEFM T2 - Motif d'inscription des demandeurs d'emploi

	Demandeurs de catégorie ABC			Evol 2010-2011 en %		Demandeurs de catégorie A		
	Au 31 décembre 2011					Au 31 décembre 2011		
	Ensemble	%	dont femmes	Ensemble	Femmes	Ensemble	%	dont femmes
<b>Ensemble</b>	<b>630</b>	<b>100,0</b>	<b>351</b>	<b>9,8</b>	<b>10,7</b>	<b>550</b>	<b>100,0</b>	<b>295</b>
dont : licenciement	85	13,5	40	-2,3	-11,1	78	14,2	37
démission	9	1,4	c	-35,7	c	9	1,6	c
fin de contrat à durée limitée	172	27,3	99	4,2	11,2	138	25,1	75
première entrée	39	6,2	22	25,8	69,2	38	6,9	21

Champ : demandeurs d'emploi inscrits à Pôle emploi, tenus de faire des actes positifs de recherche d'emploi.

Source : Pôle emploi, Dares, Statistiques du marché du travail.

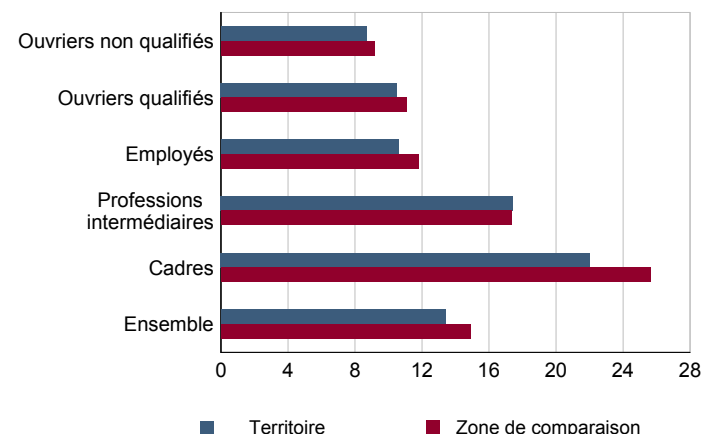


**SAL T1 - Salaire net horaire moyen (en euros) selon la catégorie socioprofessionnelle en 2010**

	Ensemble	Temps complet	Temps non complet	Temps complet	
				Femmes	Hommes
<b>Ensemble</b>	<b>13,0</b>	<b>13,4</b>	<b>10,1</b>	<b>13,1</b>	<b>13,6</b>
Cadres	22,8	22,0	35,5	21,4	22,4
Professions intermédiaires	17,0	17,4	12,1	17,0	17,9
Employés	10,1	10,6	8,0	10,1	11,6
Ouvriers qualifiés	10,6	10,5	11,3	9,9	10,5
Ouvriers non qualifiés	8,5	8,7	7,8	8,2	8,8

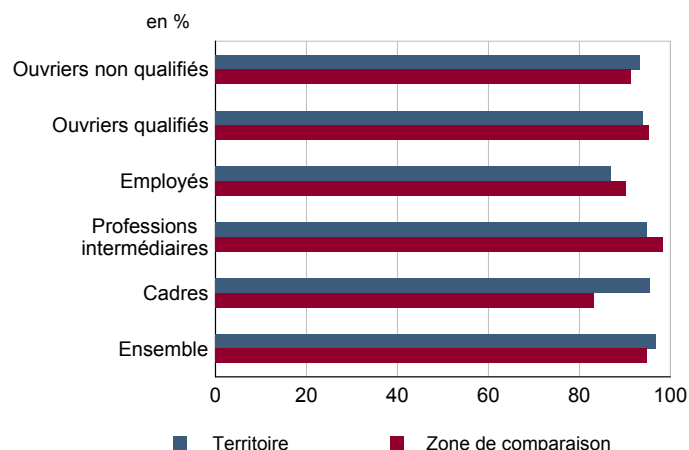
Champ : tableaux standards, poste principal non annexe.

Source : Insee, DADS - Fichier Salariés au lieu de résidence.

**SAL G1 - Salaire net horaire moyen (en euros) des salariés à temps complet selon la CS en 2010**


Champ : tableaux standards, poste principal non annexe

Source : Insee, DADS - Fichier Salariés au lieu de résidence.

**SAL G2 - Rapport du salaire net horaire moyen femmes / hommes à temps complet selon la CS en 2010**


Champ : tableaux standards, poste principal non annexe.

Source : Insee, DADS - Fichier Salariés au lieu de résidence.

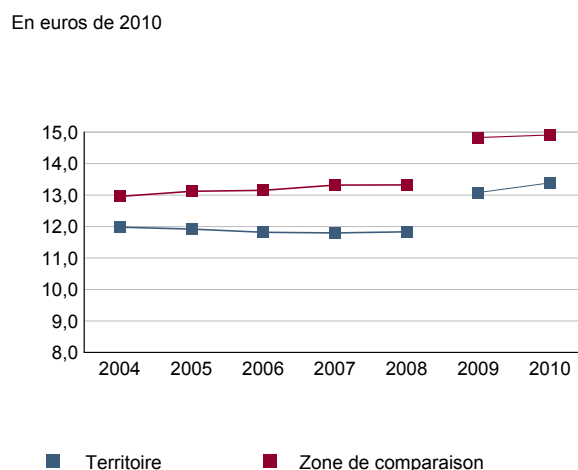
**SAL T2 - Salaire net horaire moyen (en euros) selon l'âge en 2010**

	Temps complet		Temps non complet	
	Femmes	Hommes	Femmes	Hommes
18 - 25 ans	9,9	9,2	7,9	8,6
26 - 49 ans	12,4	12,6	9,3	14,2
50 ans ou plus	17,3	17,1	7,3	20,9

Note : les moins de 18 ans et les non déclarés sont exclus.

Champ : tableaux standards, poste principal non annexe.

Source : Insee, DADS - Fichier Salariés au lieu de résidence.

**SAL G3 - Évolution du salaire horaire moyen des salariés à temps complet**


Note : le champ a été étendu en 2009 à la fonction publique d'État.

Champ : tableaux standards, poste principal non annexe.

Source : Insee, DADS - Fichier Salariés au lieu de résidence.

**Information**

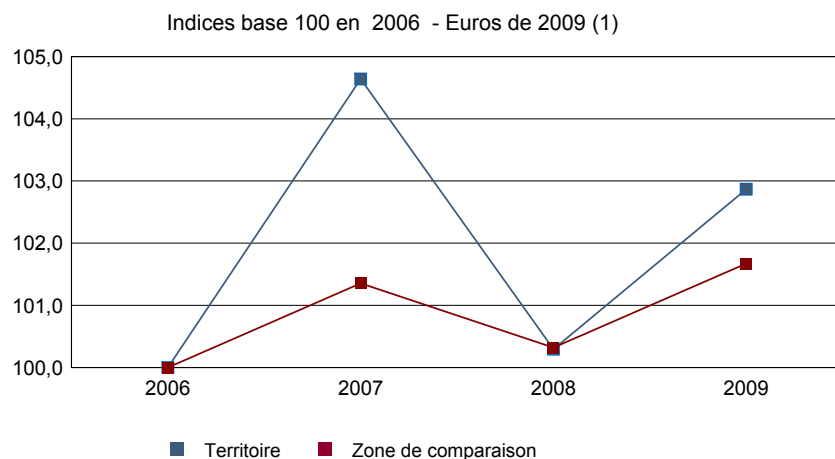
Les données relatives aux revenus fiscaux des ménages ne sont pas disponibles pour ce niveau géographique.

**Impôts et revenus des foyers fiscaux**
**REV T1 - Impôts sur le revenu des foyers fiscaux**

	2009	2008(1)	2007(1)	2006(1)
<b>Ensemble des foyers fiscaux</b>	<b>2 460</b>	<b>2 461</b>	<b>2 478</b>	<b>2 405</b>
Revenu net déclaré (K Euros)	32 636	31 834	33 442	31 018
Revenu net déclaré moyen (Euros)	13 267	12 935	13 496	12 897
Impôt moyen (Euros)	307	231	327	292
<b>Foyers fiscaux imposables</b>	<b>560</b>	<b>544</b>	<b>580</b>	<b>544</b>
Proportion en %	22,8	22,1	23,4	22,6
Revenu net déclaré (K Euros)	18 616	17 787	19 663	17 642
Revenu net déclaré moyen (Euros)	33 243	32 696	33 902	32 430
<b>Foyers fiscaux non imposables</b>	<b>1 900</b>	<b>1 917</b>	<b>1 898</b>	<b>1 861</b>
Proportion en %	77,2	77,9	76,6	77,4
Revenu net déclaré (en K Euros)	14 021	14 047	13 779	13 376
Revenu net déclaré moyen (Euros)	7 379	7 328	7 260	7 187

(1) : les valeurs des années antérieures à 2009 sont exprimées en euros constants de 2009.

Source : DGFIP, Impôt sur le revenu des personnes physiques.

**REV G1 - Évolution du revenu net déclaré moyen - Ensemble des foyers fiscaux**


(1) : les valeurs des années antérieures à 2009 sont exprimées en euros constants de 2009.

Source : DGFIP, Impôt sur le revenu des personnes physiques.

## LOG T1D - Évolution du nombre de logements par catégorie

	1967	1974	1982	1990	1999	2009
<b>Ensemble</b>	<b>769</b>	<b>958</b>	<b>1 021</b>	<b>1 145</b>	<b>1 972</b>	<b>2 413</b>
Résidences principales	706	752	802	959	1 344	1 690
Résidences secondaires et logements occasionnels	23	59	125	139	458	307
Logements vacants	40	147	94	47	170	416

Sources : Insee, RP1967 à 1990 dénombremments - RP1999 et RP2009 exploitations principales.

## LOG T2 - Catégories et types de logements

	2009	%	1999	%
<b>Ensemble</b>	<b>2 413</b>	<b>100,0</b>	<b>1 972</b>	<b>100,0</b>
Résidences principales	1 690	70,0	1 344	68,2
Résidences secondaires et logements occasionnels	307	12,7	458	23,2
Logements vacants	416	17,3	170	8,6
Maisons	2 288	94,8	1 636	83,0
Appartements	105	4,4	250	12,7

Sources : Insee, RP1999 et RP2009 exploitations principales.

## LOG T3 - Résidences principales selon le nombre de pièces

	2009	%	1999	%
<b>Ensemble</b>	<b>1 690</b>	<b>100,0</b>	<b>1 344</b>	<b>100,0</b>
1 pièce	19	1,1	34	2,5
2 pièces	108	6,4	127	9,4
3 pièces	436	25,8	304	22,6
4 pièces	575	34,0	444	33,0
5 pièces ou plus	553	32,7	435	32,4

Sources : Insee, RP1999 et RP2009 exploitations principales.

## LOG T4 - Nombre moyen de pièces des résidences principales

	2009	1999
Nombre moyen de pièces par résidence principale	4,1	4,1
- maison	4,2	4,2
- appartement	3,3	3,8

Sources : Insee, RP1999 et RP2009 exploitations principales.

## LOG T5 - Résidences principales en 2009 selon la période d'achèvement

	Nombre	%
<b>Résidences principales construites avant 2007</b>		
Avant 1949	Données non disponibles suite à changement de questionnaire	
De 1949 à 1974		
De 1975 à 1989		
De 1990 à 2006		

Source : Insee, RP2009 exploitation principale.

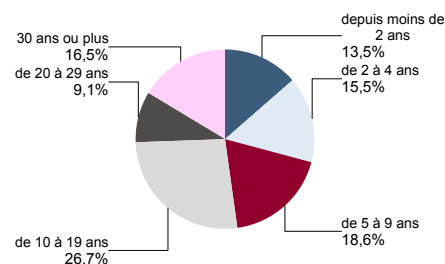
## LOG G1 - Résidences principales en 2009 selon le type de logement et la période d'achèvement

Données non disponibles suite à changement de questionnaire

**LOG T6 - Ancienneté d'emménagement dans la résidence principale en 2009**

	Nombre de ménages	Part des ménages en %	Population des ménages	Nombre moyen de pièces par logement	
				logement	personne
<b>Ensemble</b>	<b>1 690</b>	<b>100,0</b>	<b>4 390</b>	<b>4,1</b>	<b>1,6</b>
Depuis moins de 2 ans	229	13,5	560	3,8	1,5
De 2 à 4 ans	262	15,5	667	3,9	1,5
De 5 à 9 ans	315	18,6	852	3,8	1,4
10 ans ou plus	884	52,3	2 311	4,4	1,7

Source : Insee, RP2009 exploitation principale.

**LOG G2 - Ancienneté d'emménagement des ménages en 2009**


Source : Insee, RP2009 exploitation principale.

**LOG T7 - Résidences principales selon le statut d'occupation**

	2009		Ancienneté moyenne d'emménagement en année(s)	1999	
	Nombre	%		Nombre	%
<b>Ensemble</b>	<b>1 690</b>	<b>100,0</b>	<b>4 390</b>	<b>15</b>	<b>1 344</b>
Propriétaire	1 345	79,6	3 528	17	1 077
Locataire	257	15,2	654	5	181
dont d'un logement HLM loué vide	62	3,6	168	7	nd
Logé gratuitement	88	5,2	209	11	86

Sources : Insee, RP1999 et RP2009 exploitations principales.

**LOG T8D - Confort des résidences principales**

	2009	%	1999	%
<b>Ensemble</b>	<b>1 690</b>	<b>100,0</b>	<b>1 344</b>	<b>100,0</b>
Électricité dans le logement	1 636	96,8	1 281	95,3
Eau chaude dans le logement	1 112	65,8	400	29,8
Baignoire ou douche et WC à l'intérieur	1 630	96,4	1 221	90,8
Chauffe-eau solaire	205	12,1	78	5,8
Pièce climatisée	382	22,6	71	5,3
Tout à l'égout	198	11,7	50	3,7

Sources : Insee, RP1999 et RP2009 exploitations principales.

**LOG T9 - Équipement automobile des ménages**

	2009	%	1999	%
<b>Ensemble</b>	<b>1 690</b>	<b>100,0</b>	<b>1 344</b>	<b>100,0</b>
Au moins un emplacement réservé au stationnement	719	42,5	507	37,7
Au moins une voiture	1 115	66,0	690	51,3
- 1 voiture	752	44,5	525	39,1
- 2 voitures ou plus	363	21,5	165	12,3

Sources : Insee, RP1999 et RP2009 exploitations principales.

**LOG T10D - Résidences principales selon l'aspect du bâti**

	2009	%	1999	%
<b>Ensemble</b>	<b>1 690</b>	<b>100,0</b>	<b>1 344</b>	<b>100,0</b>
Habitations de fortune	8	0,5	33	2,5
Cases traditionnelles	32	1,9	140	10,4
Maisons ou immeubles en bois	156	9,2	132	9,8
Maisons ou immeubles en dur	1 494	88,4	1 039	77,3

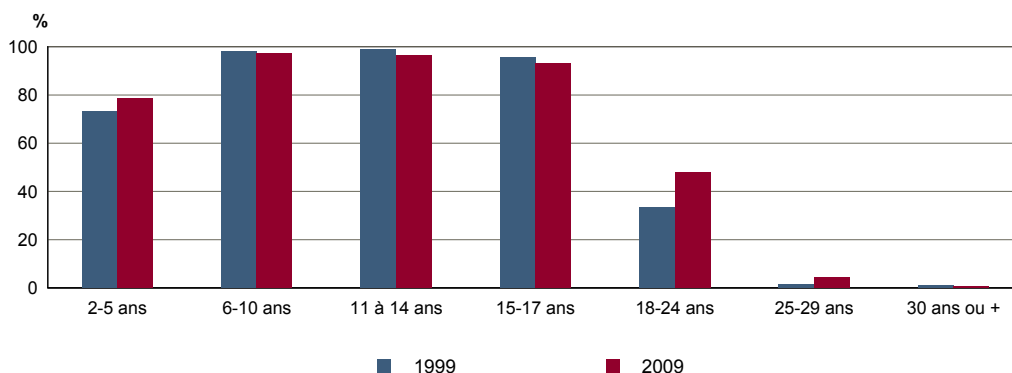
Sources : Insee, RP1999 et RP2009 exploitations principales.

RP : Recensement de la population

**FOR T1 - Scolarisation selon l'âge et le sexe en 2009**

	Ensemble	Population scolarisée	Part de la population scolarisée en %		
			Ensemble	Hommes	Femmes
2 à 5 ans	210	164	78,4	79,1	77,6
6 à 10 ans	347	338	97,4	98,9	95,6
11 à 14 ans	270	260	96,3	95,4	97,4
15 à 17 ans	228	212	92,9	91,9	93,7
18 à 24 ans	254	122	48,0	43,6	52,9
25 à 29 ans	165	7	4,3	5,0	3,6
30 ans ou plus	2 828	19	0,7	0,6	0,8

Source : Insee, RP2009 exploitation principale.

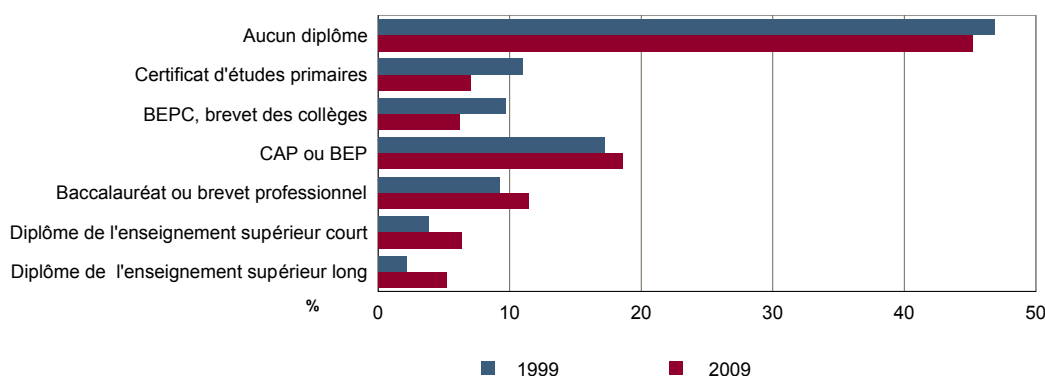
**FOR G1 - Taux de scolarisation selon l'âge**


Sources : Insee, RP1999 et RP2009 exploitations principales.

**FOR T2 - Diplôme le plus élevé de la population non scolarisée de 15 ans ou plus selon le sexe en 2009**

	Ensemble	Hommes	Femmes
<b>Population non scolarisée de 15 ans ou plus</b>	<b>3 115</b>	<b>1 547</b>	<b>1 568</b>
Part des titulaires en % :			
- d'aucun diplôme	45,2	47,3	43,2
- du certificat d'études primaires	7,0	6,1	8,0
- du BEPC, brevet des collèges	6,2	4,6	7,8
- d'un CAP ou d'un BEP	18,6	21,8	15,4
- d'un baccalauréat ou d'un brevet professionnel	11,5	10,5	12,4
- d'un diplôme de l'enseignement supérieur court	6,3	4,8	7,9
- d'un diplôme de l'enseignement supérieur long	5,2	5,1	5,3

Source : Insee, RP2009 exploitation principale.

**FOR G2 - Diplôme le plus élevé de la population non scolarisée de 15 ans ou plus**


Sources : Insee, RP1999 et RP2009 exploitations principales.

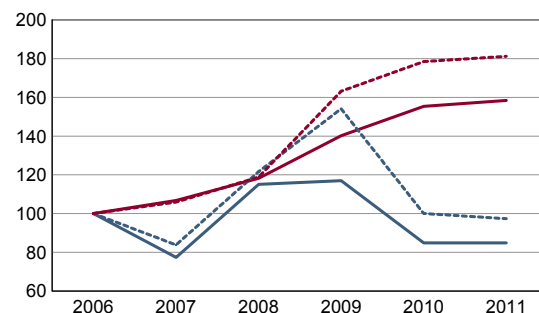
RP : Recensement de la population

**DEN T1 - Créations d'entreprises par secteur d'activité en 2011**

	Ensemble	%	Taux de création
<b>Ensemble</b>	<b>45</b>	<b>100,0</b>	<b>10,8</b>
Industrie	3	6,7	13,6
Construction	8	17,8	11,0
Commerce, transports, services divers	30	66,7	10,2
dont commerce et réparation auto.	7	15,6	9,6
Administration publique, enseignement, santé, action sociale	4	8,9	15,4

Champ : activités marchandes hors agriculture.

Source : Insee, REE (Sirène).

**DEN G1 - Évolution des créations d'entreprises**


indice base 100 en 2006

— Territoire : ensemble  
- - - Territoire : entreprises individuelles  
— Zone de comparaison : ensemble  
- - - Zone de comparaison : entreprises individuelles

Note de lecture : application du régime de l'auto-entrepreneur à partir du 1er janvier 2009.

Champ : activités marchandes hors agriculture.

Source : Insee, REE (Sirène).

**DEN T2 - Créations d'entreprises individuelles par secteur d'activité en 2011**

	Entreprises individuelles créées	dont auto-entrepreneurs	Part en % dans l'ensemble des créations	
			des entreprises individuelles	des auto-entrepreneurs
<b>Ensemble</b>	<b>36</b>	<b>23</b>	<b>80,0</b>	<b>51,1</b>
Industrie	1	c	33,3	c
Construction	7	5	87,5	62,5
Commerce, transports, services divers	24	16	80,0	53,3
dont commerce, réparation auto.	6	5	85,7	71,4
Administration publique, enseignement, santé, action sociale	4	c	100,0	c

Champ : activités marchandes hors agriculture.

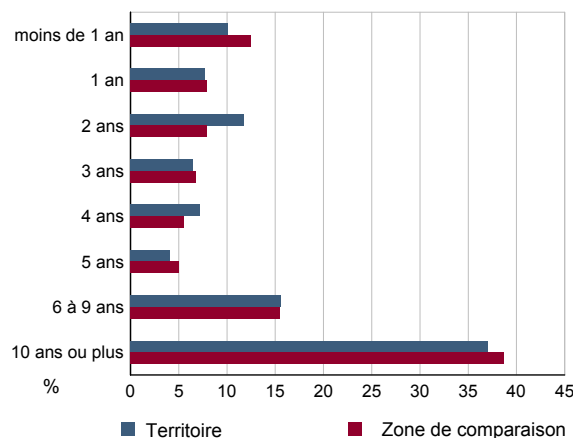
Source : Insee, REE (Sirène).

**DEN T3 - Nombre d'entreprises par secteur d'activité au 1er janvier 2011**

	Nombre	%
<b>Ensemble</b>	<b>416</b>	<b>100,0</b>
Industrie	22	5,3
Construction	73	17,5
Commerce, transports, services divers	295	70,9
dont commerce et réparation auto.	73	17,5
Administration publique, enseignement, santé, action sociale	26	6,3

Champ : activités marchandes hors agriculture.

Source : Insee, REE (Sirène).

**DEN G2 - Âge des entreprises au 1er janvier 2011**


Champ : activités marchandes hors agriculture.

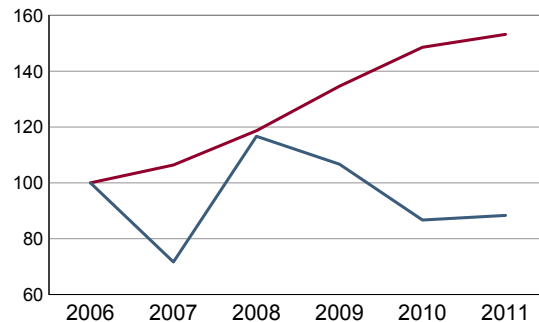
Source : Insee, REE (Sirène).

**DEN T4 - Créations d'établissements par secteur d'activité en 2011**

	Ensemble	%	Taux de création
<b>Ensemble</b>	<b>53</b>	<b>100,0</b>	<b>11,9</b>
Industrie	4	7,5	14,8
Construction	8	15,1	10,4
Commerce, transports, services divers	34	64,2	10,8
dont commerce et réparation auto.	7	13,2	9,1
Administration publique, enseignement, santé, action sociale	7	13,2	25,9

Champ : activités marchandes hors agriculture.

Source : Insee, REE (Sirène)

**DEN G3 - Évolution des créations d'établissements**


indice base 100 en 2006

— Territoire  
— Zone de comparaison

Note de lecture : application du régime de l'auto-entrepreneur à partir du 1er janvier 2009.

Champ : activités marchandes hors agriculture.

Source : Insee, REE (Sirène).

**DEN T5 - Nombre d'établissements par secteur d'activité au 1er janvier 2011**

	Nombre	%
<b>Ensemble</b>	<b>447</b>	<b>100,0</b>
Industrie	27	6,0
Construction	77	17,2
Commerce, transports, services divers	316	70,7
dont commerce et réparation auto.	77	17,2
Administration publique, enseignement, santé, action sociale	27	6,0

Champ : activités marchandes hors agriculture.

Source : Insee, REE (Sirène).

**CEN T1 - Établissements actifs par secteur d'activité au 31 décembre 2010**

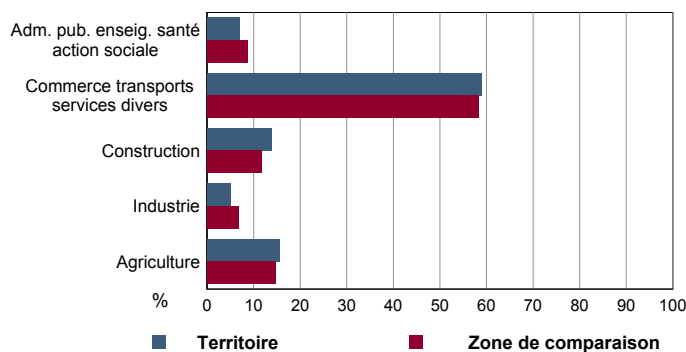
	Total	%	0 salarié	1 à 9 salarié(s)	10 à 19 salariés	20 à 49 salariés	50 salariés ou plus
<b>Ensemble</b>	<b>596</b>	<b>100,0</b>	<b>510</b>	<b>71</b>	<b>8</b>	<b>5</b>	<b>2</b>
Agriculture, sylviculture et pêche	92	15,4	89	3	0	0	0
Industrie	30	5,0	26	3	0	1	0
Construction	82	13,8	69	12	1	0	0
Commerce, transports et services divers	351	58,9	298	46	4	2	1
dont commerce, réparation auto	83	13,9	72	11	0	0	0
Administration publique, enseignement, santé, action sociale	41	6,9	28	7	3	2	1

Champ : ensemble des activités.  
Source : Insee, CLAP.

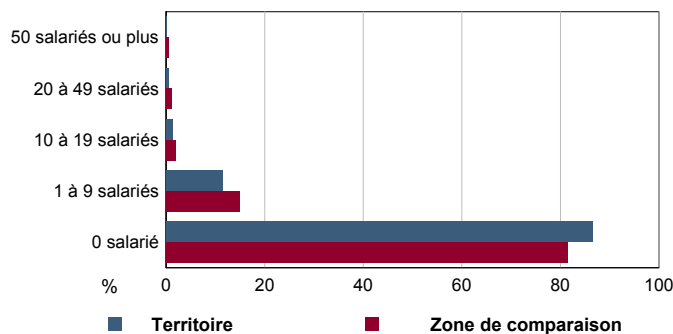
**CEN T2 - Postes salariés par secteur d'activité au 31 décembre 2010**

	Total	%	1 à 9 salarié(s)	10 à 19 salariés	20 à 49 salariés	50 à 99 salariés	100 salariés ou plus
<b>Ensemble</b>	<b>578</b>	<b>100,0</b>	<b>177</b>	<b>102</b>	<b>184</b>	<b>115</b>	<b>0</b>
Agriculture, sylviculture et pêche	8	1,4	8	0	0	0	0
Industrie	47	8,1	4	0	43	0	0
Construction	37	6,4	21	16	0	0	0
Commerce, transports et services divers	299	51,7	113	50	76	60	0
dont commerce, réparation auto	28	4,8	28	0	0	0	0
Administration publique, enseignement, santé, action sociale	187	32,4	31	36	65	55	0

Champ : ensemble des activités.  
Source : Insee, CLAP.

**CEN G1 - Répartition des établissements actifs par secteur d'activité au 31 décembre 2010**


Champ : ensemble des activités.  
Source : Insee, CLAP.

**CEN G2 - Répartition des établissements actifs par tranche d'effectif salarié au 31 décembre 2010**


Champ : ensemble des activités.  
Source : Insee, CLAP.

**CEN T3 - Établissements selon les sphères de l'économie au 31 décembre 2010**

	Nombre	%	Postes salariés	%
<b>Ensemble</b>	<b>596</b>	<b>100,0</b>	<b>578</b>	<b>100,0</b>
Sphère non présenteielle	216	36,2	64	11,1
dont domaine public	0	0,0	0	0,0
Sphère présenteielle	380	63,8	514	88,9
dont domaine public	9	2,4	168	32,7

Champ : ensemble des activités.  
Source : Insee, CLAP.

**CEN T4 - Entreprises (sièges sociaux actifs) par secteur d'activité au 31 décembre 2010**

	Nombre	%
<b>Ensemble</b>	<b>542</b>	<b>100,0</b>
Agriculture, sylviculture et pêche	84	15,5
Industrie	25	4,6
Construction	79	14,6
Commerce, transports et service divers	320	59,0
dont commerce, réparation auto	78	14,4
Adm. pub., enseignement, santé, action sociale	34	6,3

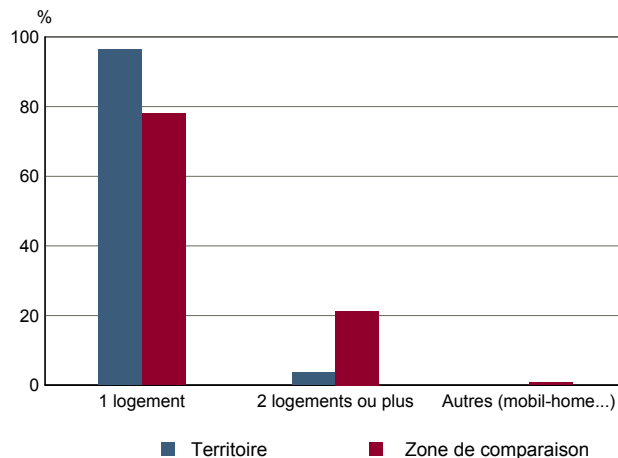
Champ : ensemble des activités.  
Source : Insee, CLAP.



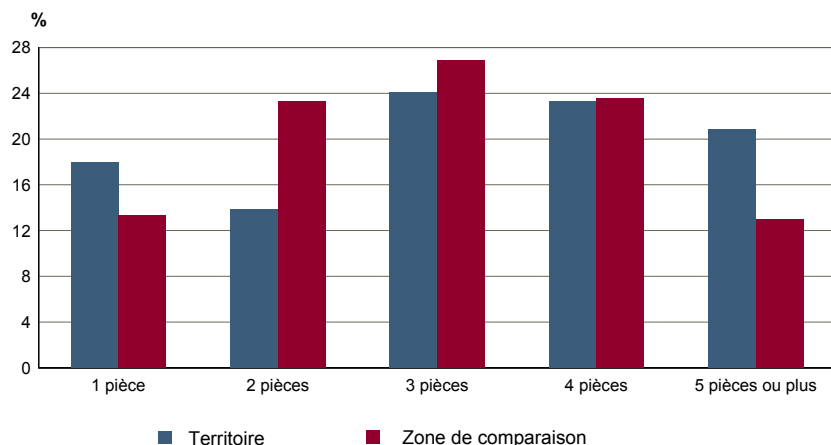
**TOU T3 - Résidences secondaires en 2009 selon la période d'achèvement**

	Nombre	%
<b>Ensemble des logements</b>	<b>2 413</b>	<b>100,0</b>
dont résidences secondaires	249	10,3
Résidences secondaires construites avant 2007		
Avant 1949	Données non disponibles suite à changement de questionnaire	
De 1949 à 1974		
De 1975 à 1989		
De 1990 à 2006		

Source : Insee, RP2009 exploitation principale.

**TOU G3 - Répartition en 2009 des résidences secondaires selon le nombre de logements**


Source : Insee, RP2009 exploitation principale.

**TOU G2 - Répartition en 2009 des résidences secondaires selon le nombre de pièces**


Source : Insee, RP2009 exploitation principale.